



Il Piccolo Principe

Progetto per il Polo Pediatrico dell'Ospedale "Vito Fazzi" di Lecce

A cura di



Con la collaborazione di



**ASSOCIAZIONE
ALESSIAPALLARA**
*per la lotta contro la
leucemia mieloide acuta onlus*





Partner
tecnologico



**Augmented and Virtual Reality
Laboratory**
Dipartimento di Ingegneria
dell'Innovazione,
Università del Salento

Direttore scientifico:
Prof. Lucio Tommaso De Paolis

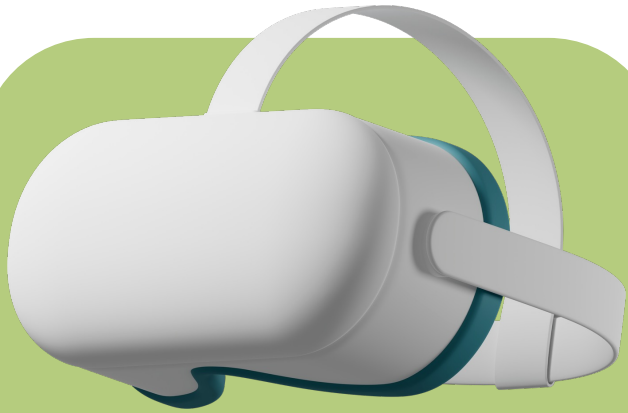
Il progetto prende il nome dal racconto di Antoine De Saint-Exupéry, all'interno del quale il concetto di **cura** è centrale.

Diverse tecnologie aiuteranno **bambini fino ai 10 anni**, già ricoverati o con ricovero programmato, in un'azione di **distress** e **gestione emotiva**.

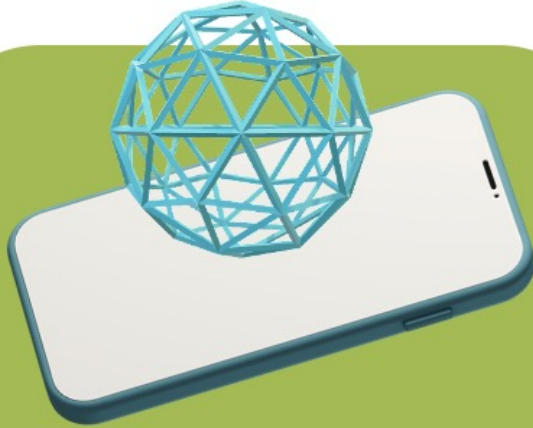
Al momento, l'intervento si sta concentrando sul **Reparto di Oncoematologia Pediatrica**.



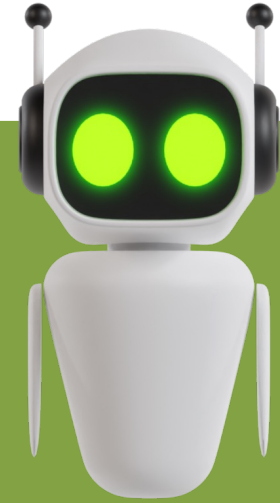
Tecnologie coinvolte



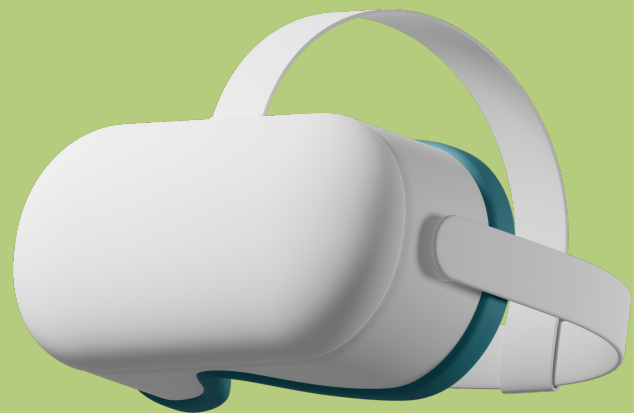
REALTÀ
VIRTUALE



REALTÀ
AUMENTATA



SOCIAL
ROBOT



REALTÀ VIRTUALE

La tecnologia della **Realtà Virtuale** si avvale di visori ed è in grado di immergere completamente gli utenti in ambienti 3D virtuali.



Per il progetto si svilupperanno tre applicazioni di Realtà Virtuale:

1. un'applicazione che permetterà al bambino di **conoscere il reparto prima** di recarvisi e di visitare virtualmente i luoghi della degenza arricchiti con personaggi 3D de *"Il Piccolo Principe"*;



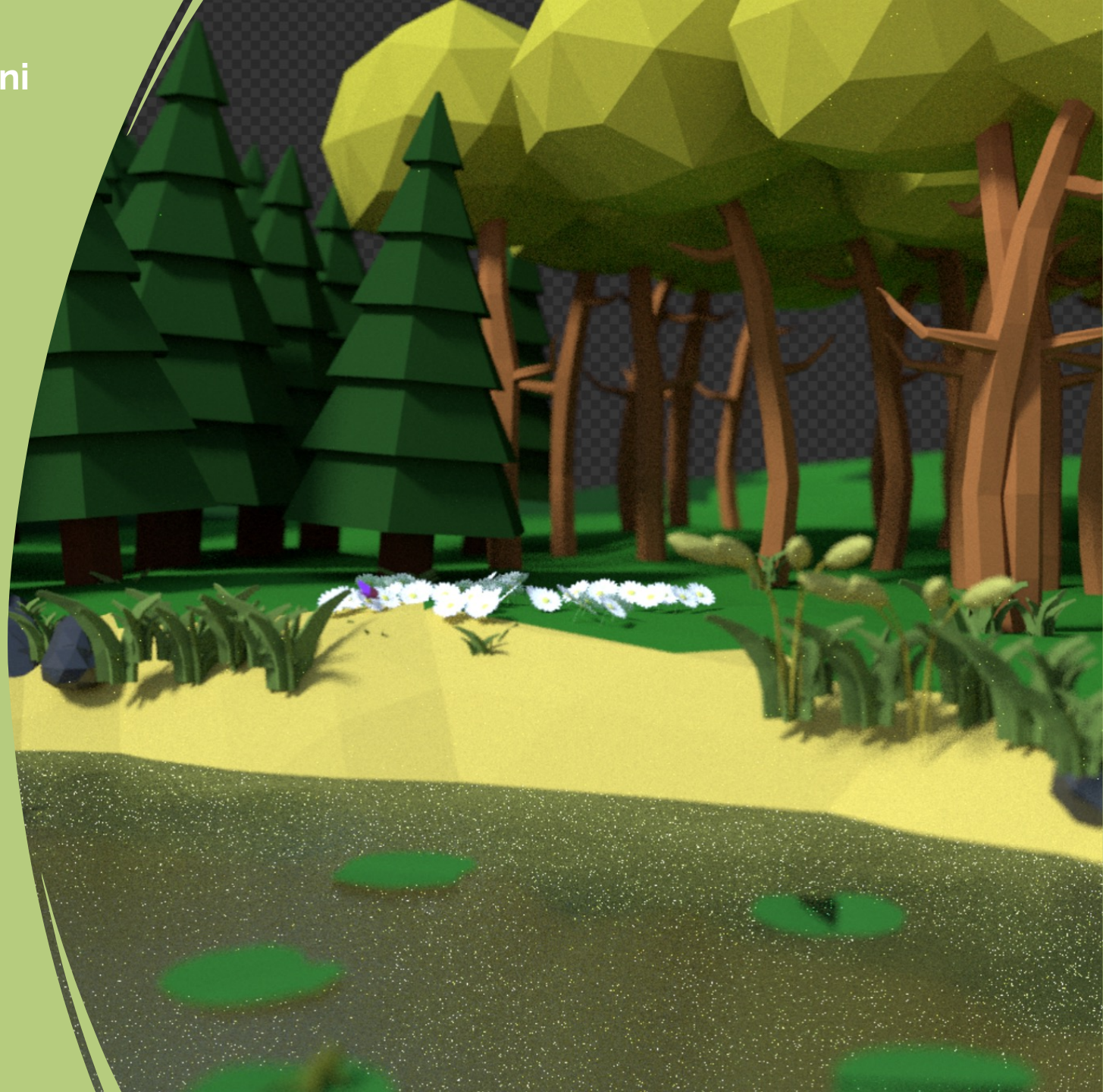
Per il progetto si svilupperanno tre applicazioni di Realtà Virtuale:

2. un'applicazione **collaborativa** in cui più bambini ricoverati potranno interagire fra loro in scenari virtuali ispirati al racconto. Qui il Piccolo Principe inviterà i bambini, anche situati in punti diversi del reparto, a svolgere attività educative e giochi. La partecipazione alle sessioni potrà coinvolgere anche il personale sanitario;

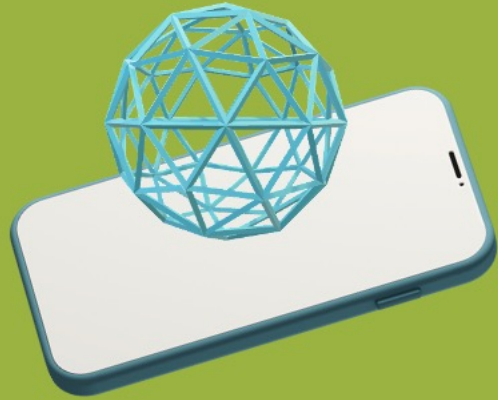


Per il progetto si svilupperanno tre applicazioni di Realtà Virtuale:

3. un'applicazione per la **terapia del dolore** in cui i bambini verranno immersi in ambienti virtuali piacevoli in grado di farli rilassare e distoglierli dai pensieri negativi, nonché dai trattamenti terapeutici.



La tecnologia della **Realtà Aumentata** aggiunge elementi 3D alla realtà, aumentandola e arricchendola con oggetti virtuali.



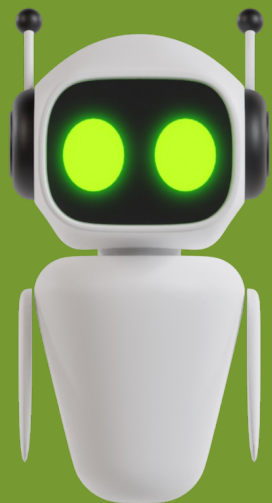
REALTÀ AUMENTATA



L'applicazione di **Realtà Aumentata** sarà una vera e propria caccia al tesoro nel reparto con modelli 3D ispirati a "*Il Piccolo Principe*" ed animazioni lungo il corridoio.

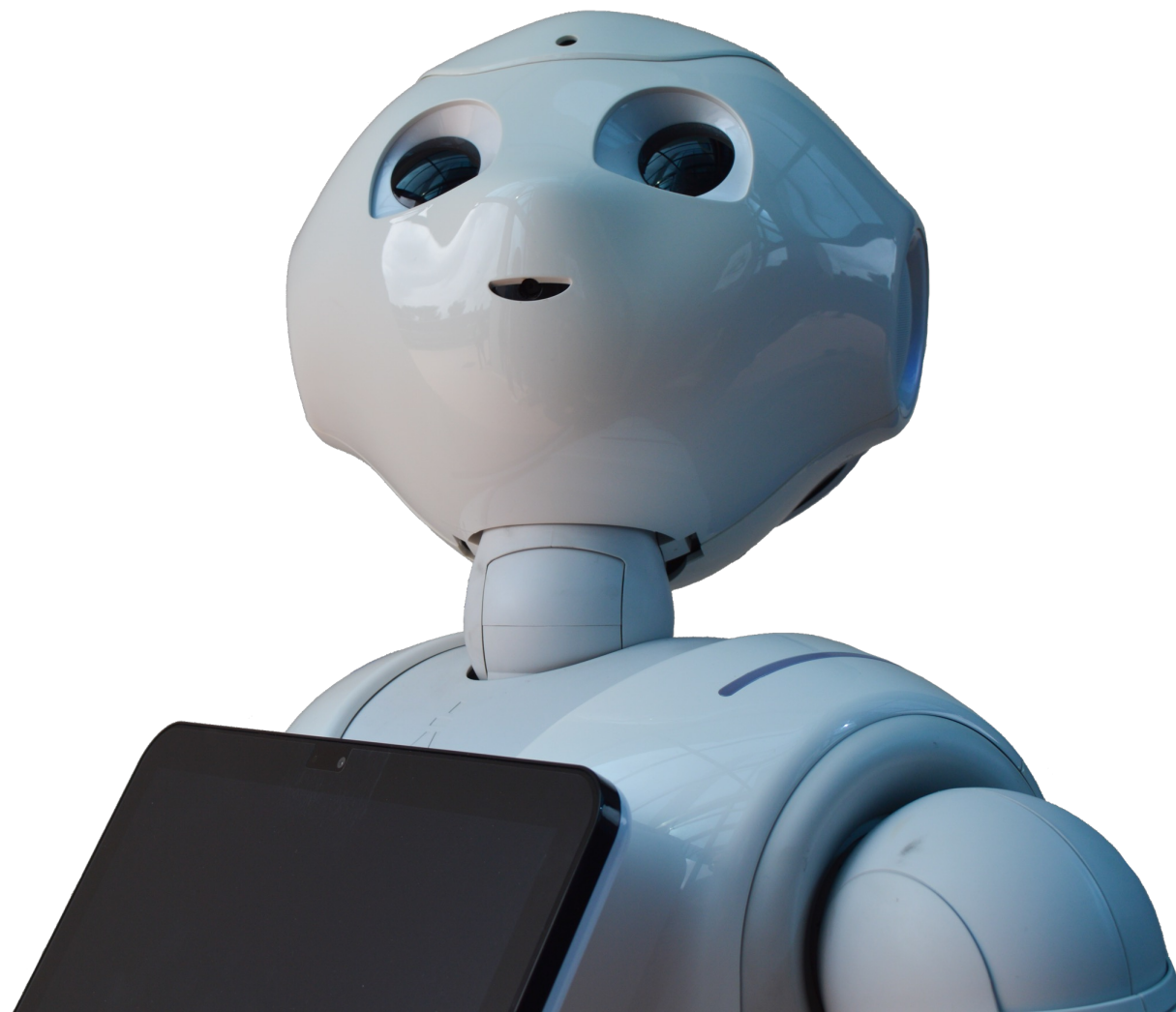
I disegni utili all'applicazione saranno realizzati dall'illustratrice Valentina D'Andrea.





SOCIAL
ROBOT

*I **social robot** sono in grado di coinvolgere gli esseri umani su diversi livelli, sia emotivi che sociali, e per questo sono spesso usati negli ambiti in cui i bambini sono gli utenti principali.*



PEPPER parla e comprende il linguaggio umano, reagisce alle emozioni, si muove autonomamente e riconosce volti e voci. Il robot avrà il compito di accogliere i bambini, introdurre loro il personale sanitario e migliorare l'approccio alle terapie dei piccoli pazienti.

